

ROTAMAT® Dégrilleur fin Ro 1



Séparation mécanique des solides grâce à une technologie fiable et efficace :

- Convoyage et compactage intégrés
- Lavage intégré
- Machine compacte

➤➤ Application et fonctionnement

Le dégrilleur fin ROTAMAT® Ro 1 est utilisé pour le dégrillage des eaux usées urbaines et industrielles.

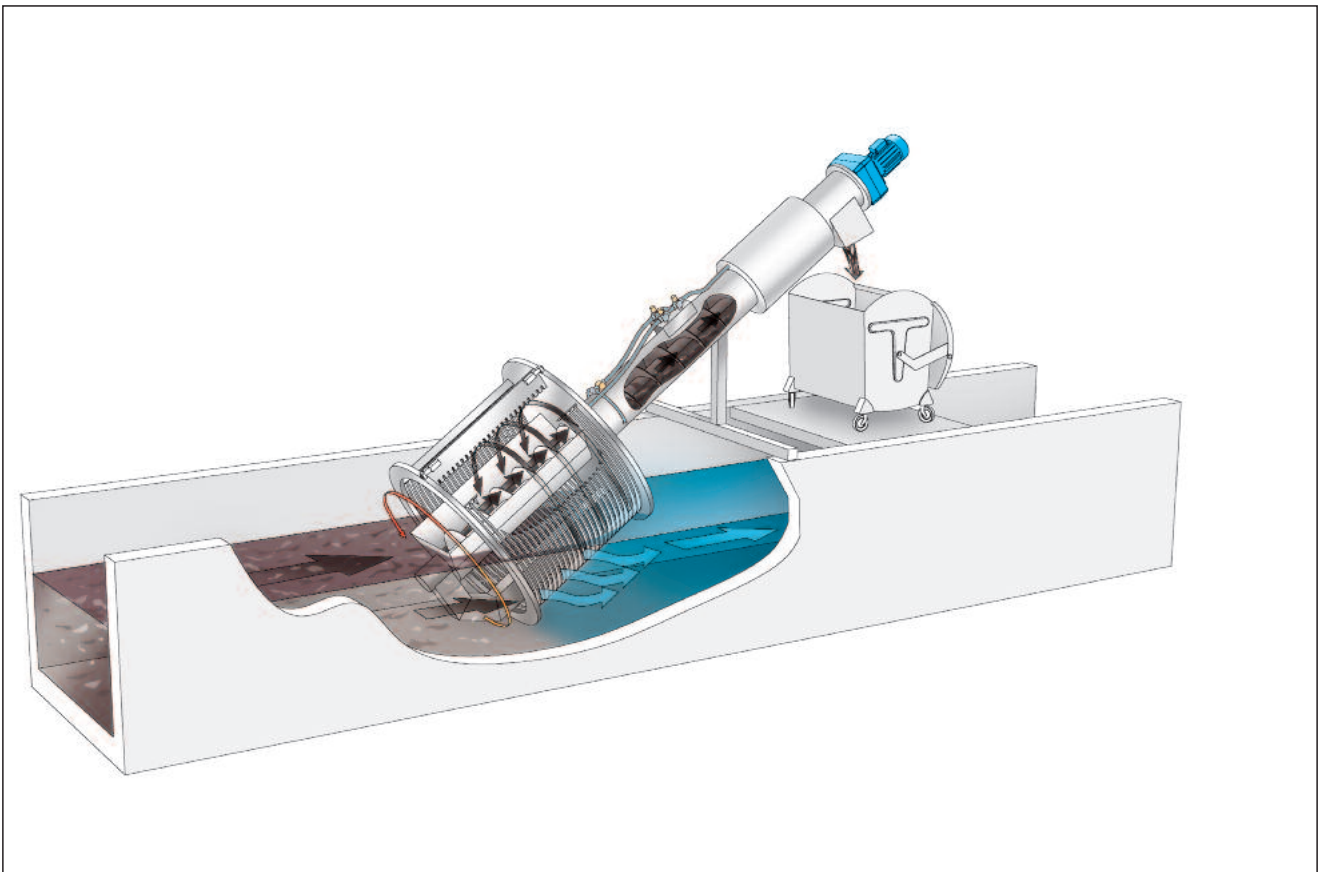
Il peut être placé directement en tête de station, sans protection en amont. Son principe de fonctionnement et sa robustesse permettent une très bonne résistance, même en cas d'arrivées des sables, graviers et pierres.

Fonctionnement :

Le dégrilleur fin ROTAMAT® Ro 1 peut être mis en place dans un canal ou dans un caisson pour une alimentation par pompage.

De solides barreaux inox de section rectangulaire sont placés en travers du canal. L'angle d'attaque ainsi obtenu permet une séparation optimisée.

L'accumulation des matières ainsi retenues provoque une perte de charge et une lente élévation du niveau amont. Le mouvement circulaire du racleur décolmate la grille et amène les refus à la verticale de l'auge de réception. Une rotation arrière permet de nettoyer le râtelier à travers le peigne. Les refus chutent dans l'auge où la vis les convoie vers la zone de compactage. Pendant leur transport, les déchets sont déshydratés et compactés par la vis jusqu'à une siccité de 40%.

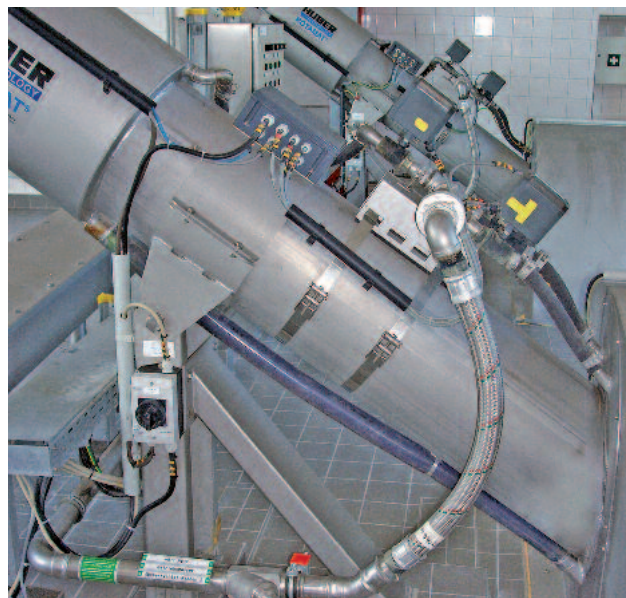


➤➤ Lavage et compactage intégrés des refus par le système IRGA

Le système de lavage des refus intégré est un instrument permettant l'amélioration du processus de clarification des refus. Il améliore également le ratio azote/carbone et réduit les coûts.

Ce principe permet l'intégration du système IRGA directement dans la partie basse de la machine. Grâce à la séparation des solides et des liquides, les matières fécales sont quasiment complètement éliminées, ce qui permet également de réduire le poids des refus.

- Ratio optimal coût/performance
- Adaptation facile sur machine existante
- Minimalisation du coût des retraitements des déchets
- Amélioration des conditions de fonctionnement et d'hygiène
- Elimination quasi complète des matières fécales
- Réduction du poids d'environ 50 %
- Déshydratation > 40 %



ROTAMAT® Ro 1 en canal, équipé du système IRGA

➤➤ Les avantages du dégrilleur fin ROTAMAT® Ro 1

a) Haut pouvoir de séparation

L'angle d'attaque résultant de l'inclinaison des barreaux augmente sensiblement le taux de capture des déchets de forme allongée. Les déchets fibreux et en forme de bâtonnets sont mieux retenus que sur des barreaux placés dans le sens du courant.

b) Faible perte de charge

La forme cylindrique et l'angle de pose à 35° induisent une surface de tamisage très supérieure à celle obtenue avec des dégrilleurs droits ou courbes traditionnels. Il s'en suit un colmatage et une perte de charge moins importants.

c) Construction tout inox

Tous les éléments de la machine sont en acier inox décapés et passivés, ce qui permet d'éviter tout problème de corrosion.

d) Décolmatage forcé

Le râteau décolmate toute la surface de tamisage à 100% presque instantanément. Même en cas d'effluents très fortement chargés, la surface de tamisage est toujours complètement disponible, le débit maximal reste maintenu. Les refus sont déchargés dans la vis de convoyage à l'mont de la grille : aucun risque de retrouver dans l'effluent dégrillé des refus entraînés lors de la phase de nettoyage et de déchargement.

e) Système multifonctions

La machine intègre plusieurs fonctions : transport, lavage, compactage et déchargement sont combinés et permettent d'économiser de la place et de l'argent. En ajoutant le système d'ensachage Longopac, la machine sera complètement fermée.

f) Installation extérieure

Un calorifugeage optionnel permet d'installer la machine en extérieur dans les régions froides, sans risque de blocage ou de détériorations.

g) Système évolutif

Le système IRGA peut être monté ultérieurement, en fonction de l'évolution des besoins et des coûts de mise en décharge des refus. L'entrefer peut également être modifié afin d'adapter la machine à l'évolution du débit.

h) Maintenance

Aucune pièce ne nécessite de graissage. La maintenance se limite à un contrôle visuel régulier.

►► Quelques exemples d'installation



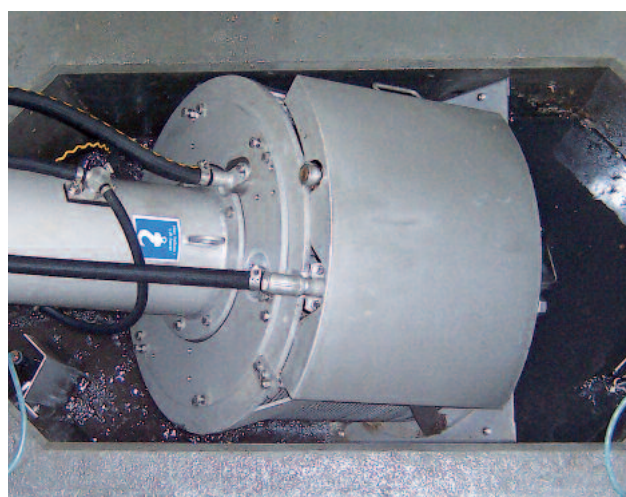
Installation extérieur d'un ROTAMAT® Ro 1 équipé de calorifugeage



Plusieurs ROTAMAT® Ro 1 installées parallèlement dans un canal



ROTAMAT® Ro 1 en caisson



ROTAMAT® Ro 1 avec caisson de protection contre les projections

►► Dimensions

Largeur des canaux : 600 - 3000 mm

Angle de pose : 35°

Entrefer : 6 - 10 mm (autre entrefer sur demande)

HUBER TECHNOLOGY

10 A, Allée de l'Europe · F-67 140 BARR
Tél : + 33 - 3 88 08 51 52 · Fax : + 33 - 3 88 08 14 98
e-mail : info@huber.fr · Internet : www.huber.fr

Tous droits de modifications réservés
0,0 / 4 - 7.2013 - 11.2003

ROTAMAT® Dégrilleur fin Ro 1