

Estação Receptora de Efluentes / Peneira de Lodo ROTAMAT® Ro 3



- com lavagem de resíduos integrada (opcional)
- com prensa de resíduos integrada
- com container integrado (opcional)
- com desarenador (opcional)
- com proteção contra congelamento para instalações externas (opcional)

►► Liderança Global

HUBER não é apenas o líder global de equipamentos de pré-tratamento, mas também de peneiras de lodo e estações receptoras de efluentes. Nós temos várias centenas de instalações de Ro 3 pelo mundo.

A seguinte declaração de uma Operadora na Alemanha (Isar-Loisach-Gruppe) não deixa dúvidas: "Confirmamos que a nossa estação receptora de efluente HUBER opera perfeitamente e excede todas as nossas expectativas em relação à eficiência e capacidade de separação".

►► Objetivos

- Alta capacidade de minimizar o tempo de espera de veículos-tanque
- Remoção confiável de resíduos, artigos de higiene, materiais plásticos, etc. do lodo
- Excelente lavagem e compactação dos refugos para minimizar o peso, volume e custos de eliminação
- Operação completamente automática com presença mínima do operador
- Leitor de cartão automático, fluxômetro, impressora de faturas, teste de pH, válvula automática, amostrador automático (todos opcionais)
- Vedação completa para prevenir a emissão de odores
- Proteção contra congelamento para instalações externas (opcional)
- Operação confiável, resistente à areia e pedregulhos ou gordura
- Design robusto, baixa manutenção, longa duração
- Feito de aço inoxidável passivado em banho ácido para um perfeito acabamento e proteção anticorrosiva



Instalação interna da Estação Receptora de Efluentes ROTAMAT® Ro 3

►► Opções de Processamento

Oferecemos três versões de pré-tratamento do lodo séptico:

- Peneira
- Peneira + desarenador
- Unidade completa com peneira integral + canal de areia

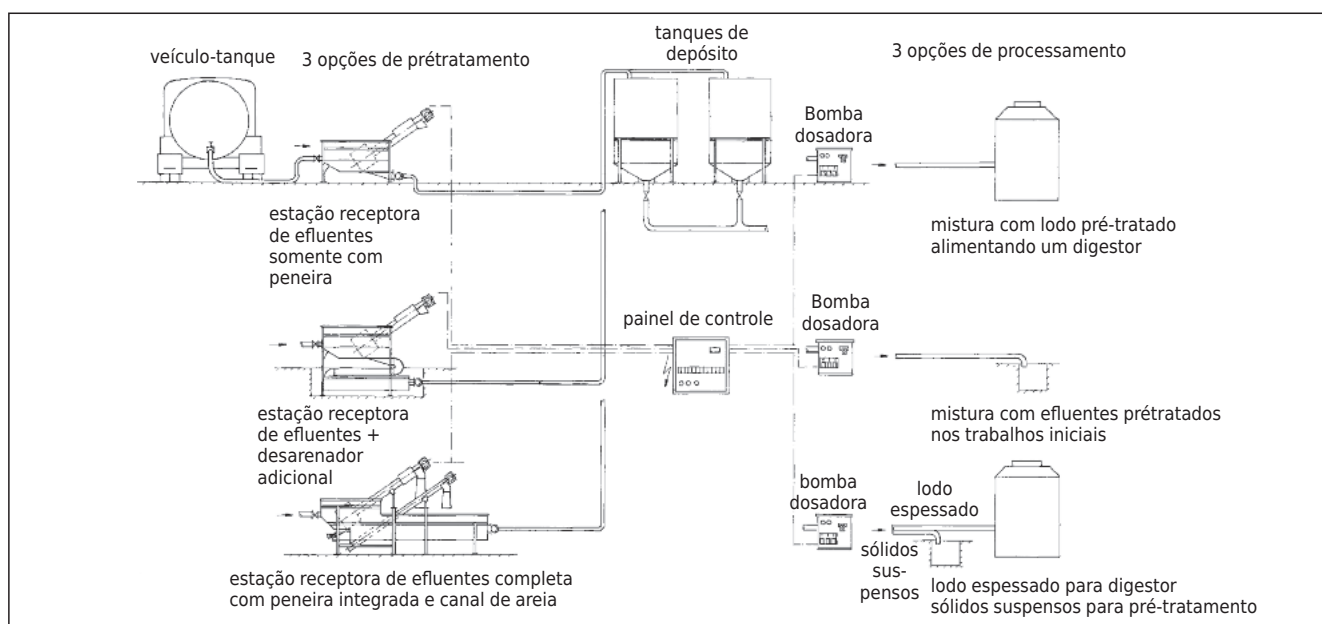
Apenas em estações muito grandes é possível processar o lodo séptico sem o balanceamento de fluxo nos tanques de depósito.

Há três opções de processamento de lodo:

- Mistura com lodo pré-tratado, alimentando um digestor
- Mistura com efluentes no pré-tratamento

Espessamento; alimentação do lodo espessado em um digestor e mistura de sólidos flutuantes com os efluentes.

►► Opções para o tratamento e processamento do lodo séptico



►► Características do ROTAMAT® Ro 3

A Estação Receptora de Efluentes/Peneira de Lodo Ro 3 inclui uma Peneira de Malha Fina Ro 1 em um tanque. É uma peneira extremamente robusta, praticamente completamente resistente à areia, pedregulhos e gordura. Tais materiais estão frequentemente presentes no lodo séptico ou no lodo que foi removido do desgordurador.

Ro 3 possui uma capacidade de até 450 GPM (100 m³/h). Toda a unidade é vedada para prevenir a emissão de odores.

A unidade é frequentemente provida de um leitor de cartões automático para a identificação do usuário, um fluxômetro para registrar o volume de lodo suprido, e um computador e impressora para imprimir faturas. Outros equipamentos úteis são um testador de pH e uma válvula automática para evitar a descarga de lodo ácido ou cáustico, ou um amostrador automático para permitir a identificação de um transportador de lodo que tenha descarregado lodo tóxico, inibindo assim os processos biológicos da estação de tratamento de efluentes.

►► Peneira ROTAMAT® Ro 1

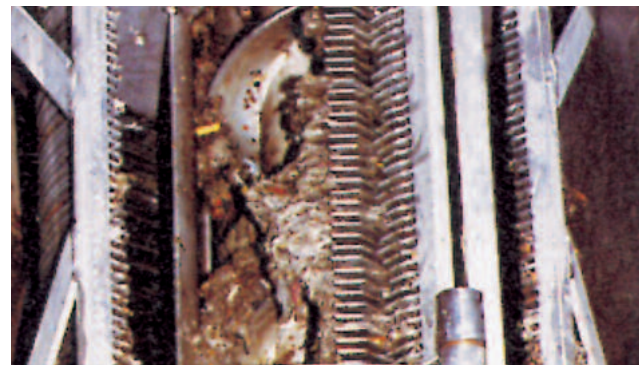
A Ro 1 é uma grade de barras cilíndrica com um espaçamento de 6 ou 10 mm (1/4" ou 3/8"). É provido de um rastelo rotativo operando quando uma determinada cabeça montante é excedida. O rastelo está conectado com o parafuso do trado e acionado pelo mesmo motor. Os dentes do rastelo penetram completamente os vãos entre as barras da peneira, de modo que uma limpeza positiva é garantida. O rastelo, em sua posição de 0

graus, é limpo com um pente com dobradiça. Os resíduos caem no depósito axial do parafuso do trado.

Os resíduos são transportados através do tubo inclinado do trado, onde eles são, sucessivamente, lavados, desidratados e compactados. Eles possuem uma concentração de sólidos de cerca de 40% no momento em que caem no container ou cesto. O líquido filtrado retorna à peneira.



Estação Receptora de Efluentes ROTAMAT® Ro 3 com leitor de cartão para a identificação de clientes, fluxômetro e amostrador automático



Resíduos são retidos na cesta da peneira, removidos pelos dentes de perfeita engrenagem do rastelo rotativo, e caem no depósito do parafuso axial do trado; a limpeza é positiva e totalmente automática

►► Proteção contra congelamentos para Instalações Externas

A proteção é fornecida para instalações externas. Pontos de aquecimento elétrico são instalados em uma espessa isolamento térmica abaixo de uma cobertura de aço inoxidável rebitada. A unidade é completamente operacional até uma temperatura de -25 °C (-13 °F)



Estação Receptora de Efluentes ROTAMAT® Ro 3; instalação externa com pontos de aquecimento elétrico e isolamento térmico

➤ Estação Receptora de Efluentes Ro 3.3 completa com Peneira Integrada e Canal de Areia

Alguns tipos de lodo que são descarregados nas estações receptoras de efluentes contêm muita areia; p.ex., o lodo do transbordamento de esgotos ou limpeza de valas. Onde o lodo não for misturado com os efluentes nos trabalhos de entrega e correr por um desarenador, a areia deverá ser removida do lodo séptico. O mesmo aplica-se nas situações em que o lodo séptico é misturado com o lodo pré-tratado e alimenta um digestor.

A nossa estação Ro 3.3 completa inclui:

- Peneira de Malha Fina Ro 1 com prensa de lavagem integrada

- Canal de areia não aerado com classificador de areia

As estações Ro 3.3 completas são muito compactas e ocupam pouco espaço, pois todos os seus componentes são instalados em um único tanque. Elas são completamente vedadas, a fim de prevenir a emissão e o incômodo de odores.

➤ Benefícios

- Alta capacidade de fluxo com baixa perda de carga, devido à inclinação da cesta da peneira
- Alta capacidade de resíduos, devido à possibilidade de rotação frequente do rastelo
- Operação de autolimpeza confiável Ocupa pouco espaço
- Vedação completa para a prevenção de distúrbios de odores
- Proteção contra congelamento para instalações externas (opcional)
- Design robusto, baixa manutenção, longa vida Feito de aço inoxidável passivado em banho ácido, para um perfeito acabamento e proteção anticorrosiva
- Custos reduzidos de descarte de resíduos
- Várias centenas de instalações



Instalação externa de uma Estação Receptora de Efluentes ROTAMAT® Ro 3.3 completa, incluindo a Peneira Fina Ro 1 e canal de areia



Tanques de depósito de lodo séptico permitem uma contínua dosagem de lodo e previnem uma sobrecarga



Desarenador independente para retroajuste a jusante de uma estação receptora de efluentes

HUBER DO BRASIL

Rua Diamante, 84, Aclimação · São Paulo, SP - 01530 - 060
Fone: 55 11 2614 - 1610 · Fax: 55 11 2614 - 1610 ext. 205
info@huber-technology.com.br · www.huber-technology.com.br

Sujeito a modificações técnicas
0,0 / 1 - 3.2013 - 3.2013

Estação Receptora de Efluentes /
Peneira de Lodo ROTAMAT® Ro 3